



0008979

PRECIOS FORESTALES

Junio 2009

INSTITUTO FORESTAL

Boletín N° 129



BOLETÍN
DE
PRECIOS FORESTALES

2 0 0 9

Nº 129
JUNIO



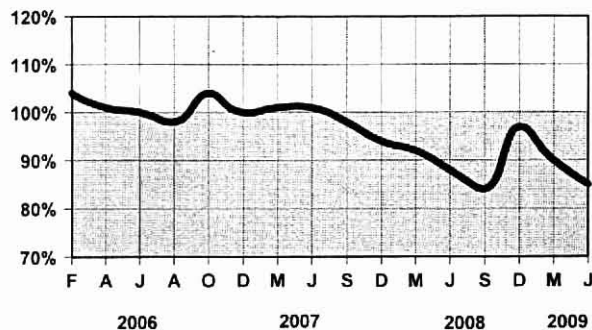
INFOR
Instituto Forestal

INDICE DE PRECIOS REALES DE LOS PRINCIPALES PRODUCTOS FORESTALES DE PINO RADIATA

DICIEMBRE 2006 = 100
DEFLACTOR: IPM-CHILE

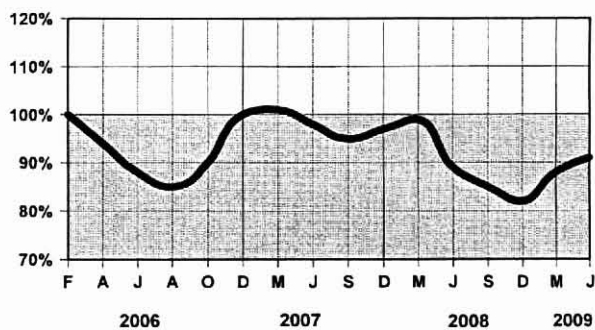
TROZAS ASERRABLES VIII REGION

PUESTO ASERRADERO



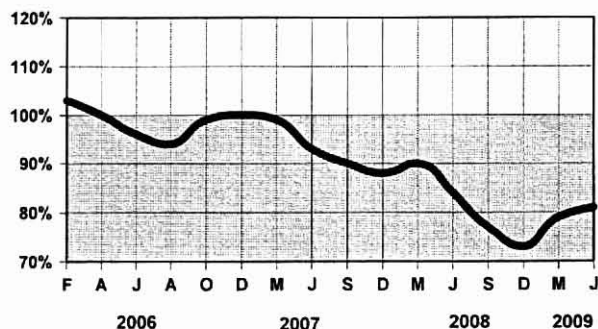
TROZAS PULPABLES VII Y VIII REGIONES

PUESTO PLANTA



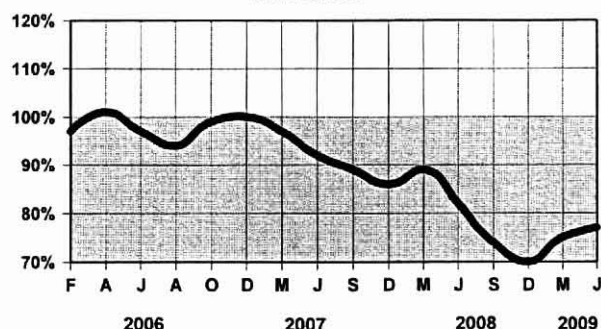
MADERA ASERRADA VIII REGION

PUESTO ASERRADERO



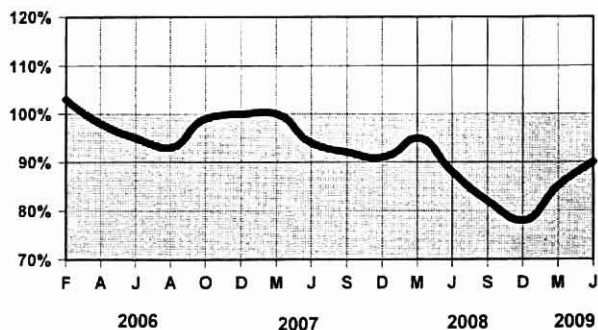
MADERA ASERRADA R.M.

PUESTO BARRACA



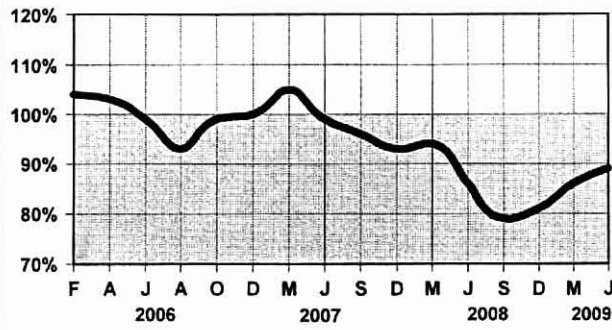
MADERA ELABORADA VIII REGION

PUESTO BARRACA



MADERA ELABORADA R.M.

PUESTO BARRACA



PRESENTACIÓN

Al mes de junio del presente año, el comportamiento de los precios nominales de los principales productos de pino radiata, comercializados en el país, presentan un comportamiento dispar comparado con marzo.

El precio de las trozas aserrables de pino radiata, puesta en aserradero de la VIII Región, muestra una caída de 8,9%, esto se explica por dos razones, la primera es la disminución del tipo de cambio y la segunda la baja actividad que ha tenido la industria del aserrío durante el segundo trimestre.

En tanto, el precio de la madera pulpable de pino radiata, puesta en planta de la VII y VIII regiones, disminuyó un 0,3%.

Por su parte, el precio de la madera aserrada y elaborada de pino radiata, puesta en barraca de la Región Metropolitana, se mantuvo estable.

El precio de la madera aserrada de pino radiata, puesta en aserradero de la VIII Región cayó un 1,6%, contrariamente la madera elaborada de pino radiata puesta en barraca de la VIII Región, subió un 2,2%.

En esta edición, se presentan precios de plantas y semillas forestales. Al respecto, el precio de las plantas de pino radiata a raíz desnuda es de \$25.667 por mil plantas, puestas en vivero de la VIII Región, lo que indica un estancamiento en su valor al compararlo con el año anterior.

CONTENIDO

PRECIOS DE PRODUCTOS FORESTALES.....	1
Productos Silvícolas.....	1
Madera en Trozas.....	2
Polines y Postes.....	3
Maderas Tratadas.....	4
Madera Aserrada.....	5
Madera Dimensionada y Cepillada.....	6
Tableros y Chapas.....	9
PRECIOS DE INSUMOS FORESTALES (PUESTO SANTIAGO).....	10
Energéticos y Lubricantes.....	10
Insumos para Actividades de Manejo y Explotación de Bosques.....	10
Insumos para Producción de Madera Aserrada.....	10
Insumos para la Elaboración de Maderas.....	11
Productos Químicos.....	12
TARIFAS DE FLETES.....	13

PRECIOS DE PRODUCTOS FORESTALES

ESPECIFICACIÓN		REGIÓN	PROVINCIA	UNIDAD	PRECIO	
					PROMEDIO	MÁXIMO
PRODUCTOS SILVICOLAS						
SEMILLAS						
ACACIA DEALBATA SELECCIONADA		VIII	CONCEPCION	\$/kg	280.000	
ACACIA MEARNSII SELECCIONADA		VIII	CONCEPCION	\$/kg	280.000	
ACACIA MELANOXYLON SELECCIONADA		VIII	CONCEPCION	\$/kg	280.000	
PINO OREGON SELECCIONADA		VIII	CONCEPCION	\$/kg	380.000	
RAULI SELECCIONADA	cosecha 1997-1998	VIII	CONCEPCION	\$/kg	385.000	
	cosecha 2007-2008	VIII	CONCEPCION	\$/kg	580.000	
ROBLE SELECCIONADA	cosecha 1997-1998	VIII	CONCEPCION	\$/kg	385.000	
	cosecha 2006-2008	VIII	CONCEPCION	\$/kg	580.000	
PLANTAS FORESTALES						
	CLASIFICACION					
ACACIA DEALBATA	1 S	VIII	CONCEPCION	\$/1000 un	100.000	
ACACIA MEARNSII	1 S	VIII	CONCEPCION	\$/1000 un	100.000	
ACACIA MELANOXYLON	1 S	VIII	CONCEPCION	\$/1000 un	100.000	
ALAMO		VII	LINARES	\$/1000 un	450.000	
		X	OSORNO	\$/1000 un	200.000	
	2 a 3 m	XIV	VALDIVIA	\$/1000 un	300.000	
	3 a 4 m	XIV	VALDIVIA	\$/1000 un	350.000	
	mayor a 4 m	XIV	VALDIVIA	\$/1000 un	400.000	
	1,5 a 2,5 m	IX	MALLECO	\$/1000 un	350.000	
ARAUCARIA	1:0	XIV	VALDIVIA	\$/1000 un	120.000	
AVELLANO	4 M	IX	MALLECO	\$/unidad	2.000	
CANELO	1 S	VIII	NUBLE	\$/unidad	150	
CASTANO	1:1	X	OSORNO	\$/unidad	300	
	1:3	IX	MALLECO	\$/unidad	200	
	1 S	VIII	CONCEPCION	\$/unidad	600	
CIPRES MACROCARPA	1 S	VIII	NUBLE	\$/unidad	120	
COIGUE	1:0	XIV	VALDIVIA	\$/1000 un	145.000	150.000
	1:1	X	OSORNO	\$/1000 un	200.000	
	1:1	XIV	VALDIVIA	\$/1000 un	200.000	
	2 M	X	OSORNO	\$/unidad	1.500	
	1 S	VIII	NUBLE	\$/unidad	120	
ENCINA	1:3	IX	MALLECO	\$/unidad	150	
	2:0	X	OSORNO	\$/unidad	200	
EUCALYPTUS GLOBULUS	1:0	VIII	CONCEPCION	\$/1000 un	20.000	
	1 M	V	QUILLOTA	\$/1000 un	189.000	
	1 M	V	SAN ANTONIO	\$/1000 un	100.000	
	1 S	VI	COLCHAGUA	\$/1000 un	50.000	
	1 S	VII	CURICO	\$/1000 un	55.000	
	1 S	VII	LINARES	\$/1000 un	45.000	50.000
	1 S	VII	TALCA	\$/1000 un	70.000	80.000
	1 S	VIII	ARAUCO	\$/1000 un	43.509	45.000
	1 S	VIII	BIO BIO	\$/1000 un	52.000	
	1 S	VIII	CONCEPCION	\$/1000 un	47.500	60.000
	1 S	VIII	NUBLE	\$/1000 un	58.000	
	1 S	X	LLANQUIHUE	\$/1000 un	50.000	
	1 S	X	OSORNO	\$/1000 un	65.000	
	1 S	XIV	VALDIVIA	\$/1000 un	46.500	55.000
EUCALYPTUS GLOBULUS MEJORADA	1 S	VII	TALCA	\$/1000 un	70.000	
	1 S	VIII	ARAUCO	\$/1000 un	50.420	
	1 S	VIII	CONCEPCION	\$/1000 un	64.000	
EUCALYPTUS NITENS	1 S	XIV	VALDIVIA	\$/1000 un	50.000	
	1 S	VIII	ARAUCO	\$/1000 un	42.017	
	1 S	VIII	CONCEPCION	\$/1000 un	55.000	
	1 S	X	LLANQUIHUE	\$/1000 un	60.000	
	1 S	X	OSORNO	\$/1000 un	65.000	
	1 S	XIV	VALDIVIA	\$/1000 un	53.000	55.000
LENGA	1:0	XIV	VALDIVIA	\$/1000 un	150.000	
PEUMO	1 S	VIII	NUBLE	\$/unidad	150	
PINO CONTORTA	1:0	XIV	VALDIVIA	\$/1000 un	50.000	
PINO OREGON	1:0	XIV	VALDIVIA	\$/1000 un	150.000	200.000
	1:1	X	OSORNO	\$/1000 un	200.000	
	1:1	XIV	VALDIVIA	\$/1000 un	150.000	180.000
PINO PONDEROSA	1:0	XIV	VALDIVIA	\$/1000 un	60.000	
PINO RADIATA MEJORADA	1 S	IX	CAUTIN	\$/1000 un	50.000	
	1 S	VIII	ARAUCO	\$/1000 un	42.017	
	1 S	VIII	CONCEPCION	\$/1000 un	48.000	

ESPECIFICACIÓN		REGIÓN	PROVINCIA	UNIDAD	PRECIO	
					PROMEDIO	MÁXIMO
PINO RADIATA	1:0	VII	TALCA	\$/1000 un	31.500	35.000
	1:0	VIII	BIO BIO	\$/1000 un	22.000	
	1:0	VIII	CONCEPCION	\$/1000 un	27.000	29.000
	1:0	VIII	NUBLE	\$/1000 un	28.000	
	1:0	IX	CAUTIN	\$/1000 un	35.000	
	1:0	XIV	VALDIVIA	\$/1000 un	45.500	46.000
	2:0	IX	MALLECO	\$/1000 un	50.000	
	1 S	VI	COLCHAGUA	\$/1000 un	40.000	
	1 S	VII	CURICO	\$/1000 un	45.000	
	1 S	VII	LINARES	\$/1000 un	38.000	46.000
	1 S	VII	TALCA	\$/1000 un	41.667	50.000
	1 S	VIII	CONCEPCION	\$/1000 un	43.750	60.000
	1 S	VIII	CONCEPCION	\$/unidad	400	
	1 S	VIII	NUBLE	\$/unidad	120	
PINUS PINEA	1:0	XIV	VALDIVIA	\$/1000 un	200.000	
QUILLAY	1 S	VIII	CONCEPCION	\$/1000 un	350.000	
RAULI	1 S	VIII	NUBLE	\$/1000 un	120.000	
ROBINIA	1 S	VIII	CONCEPCION	\$/1000 un	190.000	
ROBLE	1:0	XIV	VALDIVIA	\$/1000 un	150.000	
	1:1	XIV	VALDIVIA	\$/1000 un	200.000	
	2:0	XIV	VALDIVIA	\$/1000 un	150.000	
	2 M	X	OSORNO	\$/unidad	1.500	
	1 S	VIII	CONCEPCION	\$/1000 un	350.000	
ROBLE HUALO	1 S	VIII	NUBLE	\$/1000 un	120.000	
	1 S	VIII	CONCEPCION	\$/unidad	650	
CARBON,LEÑA Y OTROS						
LEÑA EUCALIPTO	p/chimenea	V	SAN ANTONIO	\$/t	63.026	67.227
LEÑA NATIVA		VIII	BIO BIO	\$/m stereo	20.000	
MADERA EN TROZAS						
TROZAS PARA PULPA (PUESTO PLANTA)						
EUCALIPTO SIN CORTEZA		VIII	ARAUCO	\$/mr	30.000	
		VIII	BIO BIO	\$/mr	26.000	
		VIII	CONCEPCION	\$/mr	33.000	
		XIV	VALDIVIA	\$/mr	28.750	29.500
EUCALYPTUS NITENS SIN CORTEZA		VIII	ARAUCO	\$/mr	23.000	
		VIII	BIO BIO	\$/mr	22.000	
		XIV	VALDIVIA	\$/mr	20.000	
PINO RADIATA CON CORTEZA		VII	TALCA	\$/mr	20.000	21.500
		VIII	ARAUCO	\$/mr	17.000	
		VIII	BIO BIO	\$/mr	18.500	
		VIII	CONCEPCION	\$/mr	26.000	
		IX	MALLECO	\$/mr	18.500	
		XIV	VALDIVIA	\$/mr	18.000	18.500
TROZAS PARA PULPA (PUESTO CANCHA)						
PINO RADIATA CON CORTEZA		VIII	NUBLE	\$/mr	19.000	
		IX	CAUTIN	\$/mr	14.650	15.500
TROZAS PARA ASERRAR (PUESTO ASERRADERO)						
COIGUE		IX	MALLECO	\$/m3	33.000	
		XIV	VALDIVIA	\$/m3	50.600	
EUCALIPTO		IX	CAUTIN	\$/m3	44.000	
LENGA		IX	MALLECO	\$/m3	35.200	
PINO OREGON		XIV	VALDIVIA	\$/m3	39.600	

ESPECIFICACIÓN	REGIÓN	PROVINCIA	UNIDAD	PRECIO	
				PROMEDIO	MÁXIMO
PINO RADIATA	VII	TALCA	\$/m3	14.450	26.500
	VIII	ARAUCO	\$/m3	21.680	
	VIII	BIO BIO	\$/m3	23.429	24.774
	VIII	CONCEPCION	\$/m3	22.316	
	VIII	NUBLE	\$/m3	22.972	23.443
	IX	CAUTIN	\$/m3	23.339	26.000
	XIV	VALDIVIA	\$/m3	26.200	26.400
20 a 22 cm d	VIII	NUBLE	\$/m3	19.875	
22 a 24 cm d	VIII	NUBLE	\$/m3	20.895	
24 a 26 cm d	VIII	BIO BIO	\$/m3	22.367	23.783
24 a 26 cm d	IX	CAUTIN	\$/m3	23.216	
26 a 28 cm d	VIII	NUBLE	\$/m3	23.443	
26 a 28 cm d	IX	CAUTIN	\$/m3	24.349	
28 a 30 cm d	VIII	BIO BIO	\$/m3	24.207	25.764
28 a 30 cm d	VIII	NUBLE	\$/m3	24.462	
28 a 30 cm d	IX	CAUTIN	\$/m3	25.481	
30 a 32 cm d	VIII	NUBLE	\$/m3	25.481	
30 a 32 cm d	IX	CAUTIN	\$/m3	26.048	
32 a 34 cm d	VIII	BIO BIO	\$/m3	25.765	27.180
mayor 36 cm d	VIII	BIO BIO	\$/m3	26.897	28.313
mayor 40 cm d	IX	CAUTIN	\$/m3	29.445	
RAULI	IX	MALLECO	\$/m3	44.000	
ROBLE HUALLE	IX	CAUTIN	\$/m3	44.000	
	IX	MALLECO	\$/m3	33.000	
	XIV	VALDIVIA	\$/m3	33.000	
TROZAS PARA CHAPAS (PUESTO PLANTA)					
CANELO	XIV	VALDIVIA	\$/m3	28.000	
COIGUE	XIV	VALDIVIA	\$/m3	60.000	
EUCALIPTO	XIV	VALDIVIA	\$/m3	60.000	
50 a 60 cm d	XIV	VALDIVIA	\$/m3	60.000	
mayor 60 cm d	XIV	VALDIVIA	\$/m3	60.000	
LINGUE	XIV	VALDIVIA	\$/m3	60.000	
MANIO	XIV	VALDIVIA	\$/m3	64.000	
OLIVILLO	XIV	VALDIVIA	\$/m3	28.000	
PINO RADIATA	XIV	VALDIVIA	\$/m3	30.000	
PODADO	XIV	VALDIVIA	\$/m3	44.000	
ROBLE HUALLE	XIV	VALDIVIA	\$/m3	32.000	
TEPA	XIV	VALDIVIA	\$/m3	32.000	
TINEO	XIV	VALDIVIA	\$/m3	32.000	
ULMO	XIV	VALDIVIA	\$/m3	32.000	
POLINES Y POSTES					
POLINES IMPREGNADOS (PUESTO PLANTA IMPREGNADORA)					
PINO RADIATA	V	SAN ANTONIO	\$/unidad	924	
2- 3" x 2.4 m	VI	COLCHAGUA	\$/unidad	950	
2- 3" x 2.4 m	VII	CURICO	\$/unidad	1.000	
2- 3" x 2.4 m	VII	TALCA	\$/unidad	1.000	
2- 3" x 2.4 m	RM	CHACABUCO	\$/unidad	960	
2- 3" x 2.4 m	RM	SANTIAGO	\$/unidad	959	1.008
3- 4" x 2.4 m	V	SAN ANTONIO	\$/unidad	1.176	
3- 4" x 2.4 m	VI	COLCHAGUA	\$/unidad	1.200	
3- 4" x 2.4 m	VII	CURICO	\$/unidad	1.280	
3- 4" x 2.4 m	VII	TALCA	\$/unidad	1.300	
3- 4" x 2.4 m	RM	CHACABUCO	\$/unidad	1.250	
3- 4" x 2.4 m	RM	SANTIAGO	\$/unidad	1.351	1.450
4.5" x 2.4 m	V	SAN ANTONIO	\$/unidad	1.765	
4- 5" x 3.0 m	VI	COLCHAGUA	\$/unidad	3.000	
4- 5" x 3.0 m	VII	CURICO	\$/unidad	3.250	
4- 5" x 3.0 m	VII	TALCA	\$/unidad	2.800	
4- 5" x 3.0 m	RM	CHACABUCO	\$/unidad	2.680	
4- 5" x 3.0 m	RM	SANTIAGO	\$/unidad	2.527	2.700
5- 6" x 3.0 m	VI	COLCHAGUA	\$/unidad	4.000	
5- 6" x 3.0 m	VII	CURICO	\$/unidad	4.400	
5" x 3.2 m	V	SAN ANTONIO	\$/unidad	4.202	
7- 9" x 3.5 m	RM	SANTIAGO	\$/unidad	14.000	
8-10" x 3.5 m	VII	TALCA	\$/unidad	19.800	

ESPECIFICACIÓN		REGIÓN	PROVINCIA	UNIDAD	PRECIO	
					PROMEDIO	MÁXIMO
POSTES IMPREGNADOS (PUESTO PLANTA IMPREGNADORA)						
PINO RADIATA	5- 6" x 6.0 m	VI	COLCHAGUA	\$/unidad	15.850	18700
	5- 6" x 6.0 m	VII	CURICO	\$/unidad	17.600	
	5- 6" x 6.0 m	RM	SANTIAGO	\$/unidad	18.384	
	5- 6" x 8.0 m	VI	COLCHAGUA	\$/unidad	28.000	
	6- 7" x 6.0 m	VI	COLCHAGUA	\$/unidad	18.950	
	6- 7" x 6.0 m	VII	CURICO	\$/unidad	24.000	
	6- 7" x 6.0 m	RM	CHACABUCO	\$/unidad	19.800	
	6- 7" x 6.0 m	RM	SANTIAGO	\$/unidad	19.748	
	6- 7" x 8.0 m	VI	COLCHAGUA	\$/unidad	30.500	
	6- 7" x 8.0 m	VII	CURICO	\$/unidad	34.000	
	7- 8" x 6.0 m	VII	CURICO	\$/unidad	30.000	
	7- 8" x 8.0 m	VII	CURICO	\$/unidad	42.000	
	7- 8" x 8.0 m	RM	SANTIAGO	\$/unidad	52.100	
POLINES SULFATADOS (PUESTO PLANTA)						
EUCALIPTO	2- 3" x 2.4 m	V	SAN ANTONIO	\$/unidad	400	
	3- 4" x 2.4 m	V	SAN ANTONIO	\$/unidad	460	
	4" x 2.4 m	V	SAN ANTONIO	\$/unidad	630	
	4- 5" x 3.0 m	V	SAN ANTONIO	\$/unidad	1.800	
	5- 6" x 3.0 m	V	SAN ANTONIO	\$/unidad	2.500	
POSTES SULFATADOS (PUESTO PLANTA)						
EUCALIPTO	6- 7" x 6.0 m	V	SAN ANTONIO	\$/unidad	13.445	
	7- 8" x 6.0 m	V	SAN ANTONIO	\$/unidad	15.126	
MADERAS TRATADAS						
MADERAS IMPREGNADAS (PUESTO PLANTA IMPREGNADORA)						
PINO RADIATA MADERA DIMENSIONADA	4.0 kg/m3	V	SAN ANTONIO	\$/m3	134.491	149.380
	4.0 kg/m3	VII	TALCA	\$/m3	136.285	
	4.0 kg/m3	VIII	ARAUCO	\$/m3	150.714	
	4.0 kg/m3	VIII	BIO BIO	\$/m3	128.525	
	4.0 kg/m3	IX	CAUTIN	\$/m3	115.673	
	4.0 kg/m3	X	LLANQUIHUE	\$/m3	130.950	
	4.0 kg/m3	X	OSORNO	\$/m3	124.742	
	4.0 kg/m3	RM	CHACABUCO	\$/m3	135.800	
	4.0 kg/m3	RM	SANTIAGO	\$/m3	115.818	
	4.0 kg/m3	V	SAN ANTONIO	\$/m3	142.639	
PINO RADIATA MADERA ELABORADA	4.0 kg/m3	VII	TALCA	\$/m3	145.258	160.050
	4.0 kg/m3	VIII	ARAUCO	\$/m3	160.705	
	4.0 kg/m3	VIII	BIO BIO	\$/m3	167.325	
	4.0 kg/m3	IX	CAUTIN	\$/m3	153.636	
	4.0 kg/m3	X	LLANQUIHUE	\$/m3	160.050	
	4.0 kg/m3	X	OSORNO	\$/m3	136.043	
	4.0 kg/m3	RM	CHACABUCO	\$/m3	145.500	
	4.0 kg/m3	RM	SANTIAGO	\$/m3	122.398	
SERVICIO DE IMPREGNACION (PUESTO PLANTA IMPREGNADORA)						
PINO RADIATA MADERA DIMENSIONADA	4.0 kg/m3	VII	TALCA	\$/m3	27.742	25.220
	4.0 kg/m3	IX	CAUTIN	\$/m3	25.220	
	4.0 kg/m3	RM	SANTIAGO	\$/m3	24.735	
	6.0 kg/m3	VII	CURICO	\$/m3	41.807	
PINO RADIATA MADERA ELABORADA	4.0 kg/m3	VII	TALCA	\$/m3	27.742	25.220
	4.0 kg/m3	IX	CAUTIN	\$/m3	24.250	
	4.0 kg/m3	RM	CHACABUCO	\$/m3	26.675	
	4.0 kg/m3	RM	SANTIAGO	\$/m3	24.735	
MADERA SECA EN HORNO (PUESTO BARRACA)						
COIGUE MADERA DIMENSIONADA I-IV	8-10% CH	XIV	VALDIVIA	\$/m3	330.720	115.430
COIGUE MADERA DIMENSIONADA V	8-10% CH	XIV	VALDIVIA	\$/m3	288.320	
PINO RADIATA MADERA DIMENSIONADA	18% CH	RM	SANTIAGO	\$/m3	109.853	
PINO RADIATA MADERA ELABORADA	18% CH	RM	SANTIAGO	\$/m3	117.588	
RAULI MADERA DIMENSIONADA I-IV	8-10% CH	XIV	VALDIVIA	\$/m3	572.400	118.777
RAULI MADERA DIMENSIONADA V	8-10% CH	XIV	VALDIVIA	\$/m3	428.240	

ESPECIFICACIÓN		REGIÓN	PROVINCIA	UNIDAD	PRECIO	
					PROMEDIO	MÁXIMO
ESTRUCTURAS LAMINADAS (PUESTO PLANTA)						
ELEMENTOS CURVOS PINO RADIATA		RM	SANTIAGO	\$/m3	597.788	629.250
ELEMENTOS RECTOS PINO RADIATA		RM	SANTIAGO	\$/m3	503.400	524.375
MADERA ASERRADA						
MADERA ASERRADA (PUESTO ASERRADERO)						
CASTANO		VIII	BIO BIO	\$/m3	212.000	
	seco	VIII	BIO BIO	\$/m3	339.200	
CIPRES MACROCARPA	seco	VIII	BIO BIO	\$/m3	233.200	
COIGUE		VIII	BIO BIO	\$/m3	233.200	
		XIV	VALDIVIA	\$/m3	233.200	
	V	XIV	VALDIVIA	\$/m3	195.040	
	II	VIII	BIO BIO	\$/m3	148.400	
	I-V	IX	MALLECO	\$/m3	127.200	
	seco	IX	MALLECO	\$/m3	296.800	
	seco I-V	IX	MALLECO	\$/m3	235.320	237.440
	seco I-IV	XIV	RANCO	\$/m3	190.800	
ENCINA	seco	VIII	BIO BIO	\$/m3	339.200	
EUCALIPTO		VIII	BIO BIO	\$/m3	169.600	
LAUREL	seco IV	XIV	RANCO	\$/m3	169.600	
	seco I-IV	XIV	RANCO	\$/m3	195.040	
	seco I-III	XIV	RANCO	\$/m3	203.520	
LENGA	I	XI	AYSEN	\$/m3	168.328	
	I	XI	COYHAIQUE	\$/m3	214.940	254.739
	II	XI	COYHAIQUE	\$/m3	152.640	161.120
	III	XI	COYHAIQUE	\$/m3	130.762	135.383
	I-V	IX	MALLECO	\$/m3	161.120	
	seco I-V	IX	MALLECO	\$/m3	275.600	
MANIO	seco	VIII	BIO BIO	\$/m3	339.200	
PINO OREGON		VIII	BIO BIO	\$/m3	147.575	189.150
PINO RADIATA		V	VALPARAISO	\$/m3	71.521	79.734
		VI	CARDENAL CARO	\$/m3	60.625	63.050
		VIII	ARAUCO	\$/m3	52.390	
		VIII	BIO BIO	\$/m3	55.775	58.200
		VIII	CONCEPCION	\$/m3	54.977	
		VIII	NUBLE	\$/m3	52.986	55.775
RAULI		XIV	VALDIVIA	\$/m3	457.920	
	V	XIV	VALDIVIA	\$/m3	330.720	
	I-V	IX	MALLECO	\$/m3	175.960	190.800
	seco I-V	IX	MALLECO	\$/m3	269.240	275.600
RAULI HUALLE		VIII	BIO BIO	\$/m3	161.120	
	seco	VIII	BIO BIO	\$/m3	339.200	
ROBLE HUALLE		VIII	BIO BIO	\$/m3	178.080	233.200
	II	VIII	BIO BIO	\$/m3	148.400	
	I-V	IX	MALLECO	\$/m3	127.200	
ROBLE PELLIN	V	XIV	RANCO	\$/m3	106.000	
	I-IV	XIV	RANCO	\$/m3	190.800	
TEPA	seco I-IV	XIV	RANCO	\$/m3	110.240	
MADERA ASERRADA (PUESTO BARRACA)						
ALAMO		VI	CACHAPOAL	\$/m3	72.750	77.600
		VIII	BIO BIO	\$/m3	53.350	
		VIII	NUBLE	\$/m3	53.350	
COIGUE		XIV	VALDIVIA	\$/m3	127.200	
PINO RADIATA		V	SAN ANTONIO	\$/m3	66.688	67.900
		V	VALPARAISO	\$/m3	65.475	
		VI	CACHAPOAL	\$/m3	68.708	72.750
		VI	CARDENAL CARO	\$/m3	55.775	
		VII	CAUQUENES	\$/m3	48.500	
		VII	CURICO	\$/m3	65.475	
		VII	LINARES	\$/m3	63.050	
		VII	TALCA	\$/m3	61.433	65.475
		VIII	BIO BIO	\$/m3	61.838	63.050
		VIII	NUBLE	\$/m3	58.200	60.625
		IX	CAUTIN	\$/m3	54.563	60.625
		IX	MALLECO	\$/m3	60.140	67.900
		RM	SANTIAGO	\$/m3	65.475	
		XIV	VALDIVIA	\$/m3	55.120	

ESPECIFICACIÓN	REGIÓN	PROVINCIA	UNIDAD	PRECIO	
				PROMEDIO	MÁXIMO
ROBLE HUALLE	VIII	NUBLE	\$/m3	84.800	
	IX	MALLECO	\$/m3	77.733	80.560
ULMO	XIV	VALDIVIA	\$/m3	118.720	
CUARTONES (PUESTO BARRACA)					
PINO RADIATA CUARTON DE 3X3"	V	SAN ANTONIO	\$/unidad	1.261	
	V	VALPARAISO	\$/unidad	1.242	1.433
	VI	CACHAPOAL	\$/unidad	1.612	1.681
	VI	COLCHAGUA	\$/unidad	1.387	1.513
	VII	CAUQUENES	\$/unidad	1.092	1.100
	VII	TALCA	\$/unidad	1.294	1.513
	VIII	BIO BIO	\$/unidad	1.392	1.434
	V	SAN ANTONIO	\$/unidad	1.891	
PINO RADIATA CUARTON DE 4X4"	V	VALPARAISO	\$/unidad	1.885	1.962
	VI	CACHAPOAL	\$/unidad	2.367	2.437
	VI	COLCHAGUA	\$/unidad	2.269	2.521
	VII	CAUQUENES	\$/unidad	1.504	1.807
	VII	LINARES	\$/unidad	1.864	
	VII	TALCA	\$/unidad	2.072	2.353
	VIII	BIO BIO	\$/unidad	1.986	2.459
ASTILLAS SIN CORTEZA (PUESTO PLANTA)					
PINO RADIATA	VII	TALCA	\$/m stereo	6.229	
	VIII	ARAUCO	\$/m stereo	5.515	
	VIII	BIO BIO	\$/m stereo	6.331	
	XIV	VALDIVIA	\$/m stereo	5.600	
SUBPRODUCTOS DE ASERRADERO					
ASERRIN PINO RADIATA	XIV	VALDIVIA	\$/m stereo	3.400	
LAMPAZOS PINO RADIATA	IX	CAUTIN	\$/m stereo	4.000	
	VIII	BIO BIO	\$/t	16.000	
	IX	MALLECO	\$/t	16000	
TAPAS PINO RADIATA	V	SAN ANTONIO	\$/unidad	504	
	V	VALPARAISO	\$/unidad	421	454
	VI	CACHAPOAL	\$/unidad	483	504
	VI	CARDENAL CARO	\$/unidad	368	
	VII	CAUQUENES	\$/unidad	456	462
	VII	CURICO	\$/unidad	445	
	VII	LINARES	\$/unidad	498	500
	VII	TALCA	\$/unidad	409	487
	VIII	BIO BIO	\$/unidad	437	500
	RM	SANTIAGO	\$/unidad	461	480
MADERA DIMENSIONADA Y CEPILLADA					
MADERA DIMENSIONADA (PUESTO BARRACA Y DEPOSITO)					
ALAMO	VI	CACHAPOAL	\$/m3	105.973	114.121
	VII	LINARES	\$/m3	73.381	
	VIII	BIO BIO	\$/m3	83.840	97.000
	VIII	NUBLE	\$/m3	73.381	
CANELO CASTANO COIGUE	RM	SANTIAGO	\$/m3	150.350	
	X	CHILOE	\$/m3	118.013	120.840
	VIII	BIO BIO	\$/m3	220.480	
	V	VALPARAISO	\$/m3	728.220	
	VI	CACHAPOAL	\$/m3	435.999	552.260
	X	CHILOE	\$/m3	165.360	169.600
	RM	SANTIAGO	\$/m3	451.475	
	XIV	VALDIVIA	\$/m3	233.200	
EUCALIPTO	IX	CAUTIN	\$/m3	254.400	
	X	LLANQUIHUE	\$/m3	381.600	
	XIV	VALDIVIA	\$/m3	397.712	
	V	VALPARAISO	\$/m3	741.576	
	VIII	BIO BIO	\$/m3	196.948	
	RM	SANTIAGO	\$/m3	360.400	
	IX	CAUTIN	\$/m3	169.600	

ESPECIFICACIÓN	REGIÓN	PROVINCIA	UNIDAD	PRECIO	
				PROMEDIO	MÁXIMO
LAUREL		VI CACHAPOAL	\$/m3	254.400	
		X OSORNO	\$/m3	311.640	
	seco	IX CAUTIN	\$/m3	254.400	
MANIO		X CHILOE	\$/m3	312.347	424.000
		RM SANTIAGO	\$/m3	424.000	
	seco	IX CAUTIN	\$/m3	254.400	
	seco	X LLANQUIHUE	\$/m3	339.200	
OLIVILLO		VI CACHAPOAL	\$/m3	212.000	
		XIV VALDIVIA	\$/m3	381.600	
PINO OREGON		VI CACHAPOAL	\$/m3	211.110	228.027
		VIII BIO BIO	\$/m3	170.668	222.615
		IX CAUTIN	\$/m3	143.811	150.253
		X OSORNO	\$/m3	156.601	172.992
		RM SANTIAGO	\$/m3	155.200	
		XIV VALDIVIA	\$/m3	182.320	212.000
	seco	IX CAUTIN	\$/m3	169.600	
PINO RADIATA		V SAN ANTONIO	\$/m3	85.603	
		V VALPARAISO	\$/m3	122.204	136.528
		VI CACHAPOAL	\$/m3	105.973	114.121
		VI CARDENAL CARO	\$/m3	76.460	79.540
		VI COLCHAGUA	\$/m3	100.056	110.435
		VII CAUQUENES	\$/m3	87.470	87.640
		VII CURICO	\$/m3	82.208	
		VII LINARES	\$/m3	92.077	93.751
		VII TALCA	\$/m3	85.312	98.698
		VIII ARAUCO	\$/m3	100.056	109.659
		VIII BIO BIO	\$/m3	98.001	116.546
		VIII CONCEPCION	\$/m3	98.969	111.696
		VIII NUBLE	\$/m3	96.600	110.095
		IX CAUTIN	\$/m3	94.252	117.807
		IX MALLECO	\$/m3	88.542	97.825
		X LLANQUIHUE	\$/m3	77.600	
		X OSORNO	\$/m3	106.950	144.094
		RM CHACABUCO	\$/m3	122.220	
		RM SANTIAGO	\$/m3	107.185	152.824
		XIV VALDIVIA	\$/m3	103.025	121.250
	seco	IX CAUTIN	\$/m3	145.500	
RAULI		VI CACHAPOAL	\$/m3	850.311	979.822
		RM SANTIAGO	\$/m3	784.400	
	seco	IX CAUTIN	\$/m3	805.600	
RAULI HUALLE		VIII BIO BIO	\$/m3	211.534	249.227
ROBLE HUALLE		V VALPARAISO	\$/m3	360.400	
		VI CACHAPOAL	\$/m3	320.692	374.138
		VII LINARES	\$/m3	195.973	
		VIII BIO BIO	\$/m3	141.044	150.647
		VIII NUBLE	\$/m3	142.506	
		IX CAUTIN	\$/m3	169.600	
		IX MALLECO	\$/m3	134.719	160.357
		XIV VALDIVIA	\$/m3	106.000	
ROBLE PELLIN		V VALPARAISO	\$/m3	609.839	774.478
		VI CACHAPOAL	\$/m3	445.518	498.836
TEPA		V VALPARAISO	\$/m3	484.250	
		X CHILOE	\$/m3	132.733	138.266
TINEO		X CHILOE	\$/m3	165.360	169.600
ULMO		X CHILOE	\$/m3	154.760	169.600
		XIV VALDIVIA	\$/m3	254.400	
	seco	X LLANQUIHUE	\$/m3	381.600	
MADERA CEPILLADA (PUESTO BARRACA Y DEPOSITO)					
ALAMO		VI CACHAPOAL	\$/m3	111.405	122.269
		VII LINARES	\$/m3	89.677	
		VIII BIO BIO	\$/m3	88.076	91.277
		VIII NUBLE	\$/m3	105.973	
		RM SANTIAGO	\$/m3	167.810	
CANELO		V VALPARAISO	\$/m3	636.000	
		X CHILOE	\$/m3	143.312	146.704
CASTANO		V VALPARAISO	\$/m3	530.000	
		VIII BIO BIO	\$/m3	245.920	

ESPECIFICACIÓN	REGIÓN	PROVINCIA	UNIDAD	PRECIO	
				PROMEDIO	MÁXIMO
COIGUE		V VALPARAISO	\$/m3	650.310	770.620
		VI CACHAPOAL	\$/m3	456.069	570.068
		X CHILOE	\$/m3	190.800	
		RM SANTIAGO	\$/m3	496.631	
		XIV VALDIVIA	\$/m3	254.400	
ENCINA EUCALIPTO	seco	X LLANQUIHUE	\$/m3	424.000	
		V VALPARAISO	\$/m3	741.576	
		V VALPARAISO	\$/m3	614.588	741.576
		VIII BIO BIO	\$/m3	224.974	
		RM SANTIAGO	\$/m3	424.000	
LAUREL	seco	IX CAUTIN	\$/m3	212.000	
		V VALPARAISO	\$/m3	650.310	770.620
		VI CACHAPOAL	\$/m3	275.600	
LENGA	I	X OSORNO	\$/m3	351.496	
		V VALPARAISO	\$/m3	839.308	1.148.616
		XI COYHAIQUE	\$/m3	305.704	
MANIO	II	XI COYHAIQUE	\$/m3	194.192	
		V VALPARAISO	\$/m3	703.310	770.620
		X CHILOE	\$/m3	357.573	424.000
OLIVILLO	seco	RM SANTIAGO	\$/m3	466.400	
		X LLANQUIHUE	\$/m3	466.400	508.800
		V VALPARAISO	\$/m3	530.000	
PINO OREGON		VI CACHAPOAL	\$/m3	233.200	
		XIV VALDIVIA	\$/m3	424.000	
		V VALPARAISO	\$/m3	194.000	
		VI CACHAPOAL	\$/m3	226.246	249.397
		VIII BIO BIO	\$/m3	197.899	247.399
PINO RADIATA		IX CAUTIN	\$/m3	172.236	177.025
		X OSORNO	\$/m3	182.541	201.824
		RM SANTIAGO	\$/m3	174.600	
		XIV VALDIVIA	\$/m3	233.200	
		V SAN ANTONIO	\$/m3	127.555	128.768
		V VALPARAISO	\$/m3	169.265	218.444
		VI CACHAPOAL	\$/m3	113.442	122.269
		VI CARDENAL CARO	\$/m3	85.578	85.603
		VI COLCHAGUA	\$/m3	104.445	115.139
		VII CAUQUENES	\$/m3	101.244	106.700
		VII CURICO	\$/m3	123.287	
		VII LINARES	\$/m3	106.409	106.846
		VII TALCA	\$/m3	104.218	114.121
		VIII ARAUCO	\$/m3	115.091	123.384
		VIII BIO BIO	\$/m3	117.746	141.038
RAULI		VIII CONCEPCION	\$/m3	111.676	122.269
		VIII NUBLE	\$/m3	114.484	130.417
		IX CAUTIN	\$/m3	127.353	150.350
		IX MALLECO	\$/m3	101.753	106.991
		X LLANQUIHUE	\$/m3	121.250	
		X OSORNO	\$/m3	131.333	172.369
		RM CHACABUCO	\$/m3	130.950	
		RM SANTIAGO	\$/m3	126.391	180.129
		XIV VALDIVIA	\$/m3	132.720	155.200
		V VALPARAISO	\$/m3	1.104.308	1.148.616
		VI CACHAPOAL	\$/m3	880.415	997.630
		RM SANTIAGO	\$/m3	826.800	
		V VALPARAISO	\$/m3	699.600	
		VIII BIO BIO	\$/m3	245.856	283.953
		V VALPARAISO	\$/m3	360.400	
RAULI HUALLE ROBLE HUALLE	V	VI CACHAPOAL	\$/m3	329.596	374.138
		VII LINARES	\$/m3	213.781	
		VIII BIO BIO	\$/m3	164.597	168.074
		VIII NUBLE	\$/m3	160.357	
		IX CAUTIN	\$/m3	212.000	
ROBLE PELLIN		IX MALLECO	\$/m3	144.867	171.720
		V VALPARAISO	\$/m3	774.478	
		VI CACHAPOAL	\$/m3	489.826	534.452
TEPA		V VALPARAISO	\$/m3	443.525	484.250
		X CHILOE	\$/m3	159.636	169.600
TINEO		X CHILOE	\$/m3	190.800	
		X CHILOE	\$/m3	177.020	190.800
ULMO		XIV VALDIVIA	\$/m3	296.800	
		X LLANQUIHUE	\$/m3	466.400	508.800
	seco I	X LLANQUIHUE	\$/m3	360.400	
	seco II	X LLANQUIHUE	\$/m3	360.400	

ESPECIFICACIÓN		REGIÓN	PROVINCIA	UNIDAD	PRECIO	
					PROMEDIO	MÁXIMO
TABLEROS Y CHAPAS						
TABLEROS DE PARTICULAS (PUESTO SANTIAGO)						
			PROCEDENCIA			
ENCHAPADO COIGUE	15.0 mm e	XIV	VALDIVIA	\$/m2	5.469	
ENCHAPADO ENCINA	15.0 mm e	XIV	VALDIVIA	\$/m2	9.898	
	18.0 mm e	XIV	VALDIVIA	\$/m2	10.231	
ENCHAPADO EUCALIPTO	15.0 mm e	XIV	VALDIVIA	\$/m2	6.157	7.378
	18.0 mm e	XIV	VALDIVIA	\$/m2	6.509	7.601
ENCHAPADO MAÑO	15.0 mm e	XIV	VALDIVIA	\$/m2	6.250	
ENCHAPADO OLMILLO	15.0 mm e	XIV	VALDIVIA	\$/m2	5.104	
ENCHAPADO PINO RADIATA	15.0 mm e	XIV	VALDIVIA	\$/m2	6.588	
FACILPLAC	8.0 mm e	XIV	VALDIVIA	\$/m2	1.592	
HIDRORESISTENTE	12.0 mm e	XIV	VALDIVIA	\$/m2	3.869	
MELAMINIZADO	(Bco.) 9.0 mm e	XIV	VALDIVIA	\$/m2	5.845	
	(Bco.) 15.0 mm e	XIV	VALDIVIA	\$/m2	5.561	
PANEL	24.0 mm e	XIV	VALDIVIA	\$/m2	3.984	
	32.0 mm e	XIV	VALDIVIA	\$/m2	5.064	
	45.0 mm e	XIV	VALDIVIA	\$/m2	6.451	
PLACA	12.0 mm e	XIV	VALDIVIA	\$/m2	3.074	
	15.0 mm e	XIV	VALDIVIA	\$/m2	3.571	
	24.0 mm e	XIV	VALDIVIA	\$/m2	5.685	
TABLEROS DE FIBRAS (PUESTO SANTIAGO)						
			PROCEDENCIA			
DUROLAC MADERA EUCALIPTO	(Entab.) 3.0 mm e	VIII	NUBLE	\$/m2	1.773	
DUROLAC MADERA PINO RADIATA	(Entab.) 3.0 mm e	VIII	NUBLE	\$/m2	1.773	
DUROLAC UNICOLOR	3.0 mm e	VIII	NUBLE	\$/m2	1.688	
MDF	9.0 mm e	VIII	NUBLE	\$/m2	3.615	
	12.0 mm e	VIII	NUBLE	\$/m2	3.859	
	12.0 mm e	VIII	CONCEPCION	\$/m2	4.794	
	15.0 mm e	VIII	NUBLE	\$/m2	4.565	
	15.0 mm e	VIII	CONCEPCION	\$/m2	5.663	
	18.0 mm e	VIII	NUBLE	\$/m2	5.400	
	20.0 mm e	VIII	CONCEPCION	\$/m2	7.387	
	25.0 mm e	VIII	NUBLE	\$/m2	7.677	
MDF ENCHAPADO EUCALIPTO	15.0 mm e	VIII	CONCEPCION	\$/m2	8.658	
MDF MELAMINA	(1C) 15.0 mm e	VIII	NUBLE	\$/m2	5.700	
	(1C) 15.0 mm e	VIII	CONCEPCION	\$/m2	6.488	
	MADERA 15.0 mm e	VIII	NUBLE	\$/m2	6.464	
OSB	9.5 mm e	XIV	VALDIVIA	\$/m2	2.729	
	11.1 mm e	XIV	VALDIVIA	\$/m2	3.190	
	15.1 mm e	XIV	VALDIVIA	\$/m2	4.023	
PLANCHA DECORADA	(Colon.) 3.0 mm e	VIII	NUBLE	\$/m2	1.275	
PLANCHA LISA	3.0 mm e	VIII	NUBLE	\$/m2	1.266	
	4.8 mm e	VIII	NUBLE	\$/m2	2.098	
CONTRACHAPADOS (PUESTO SANTIAGO)						
			PROCEDENCIA			
CORRIENTE	3.5 mm e	XIV	VALDIVIA	\$/m2	2.249	
	6.0 mm e	XIV	VALDIVIA	\$/m2	3.128	
	9.0 mm e	XIV	VALDIVIA	\$/m2	4.044	
	20.0 mm e	XIV	VALDIVIA	\$/m2	6.549	
ESTRUCTURAL PINO RADIATA	9.5 mm e	VIII	NUBLE	\$/m2	3.476	
	18.0 mm e	VIII	NUBLE	\$/m2	5.966	
MARINO	12.0 mm e	XIV	VALDIVIA	\$/m2	5637	
MOLDAJE	12.0 mm e	XIV	VALDIVIA	\$/m2	4340	

PRECIOS DE INSUMOS FORESTALES (PUESTO SANTIAGO)

ESPECIFICACIÓN	MARCA	UNIDAD	PRECIO	
			PROMEDIO	MÁXIMO
ENERGETICOS Y LUBRICANTES				
ACEITE LUBRICANTE POR MAYOR 208 L		\$/L	2.402	
CARBON PIEDRA POR MAYOR		\$/t	51.543	
GAS NATURAL POR MAYOR		\$/m3	40	
GASOLINA SIN PLOMO POR MAYOR		\$/m3	279527	
KEROSENE POR MAYOR		\$/m3	237507	
PETROLEO CRUDO POR MAYOR		\$/m3	207711	
PETROLEO DIESEL POR MAYOR		\$/m3	244.758	
INSUMOS PARA ACTIVIDADES DE MANEJO Y EXPLOTACIÓN DE BOSQUES				
ARTÍCULOS PARA SILVICULTURA				
BATIDOR P/MANEJO FUEGO	ECASO	\$/unidad	19.330	
DESMALIZADORA 41.5cc	HUSQVARNA	\$/unidad	359.900	
MOTO CULTIVADOR 10 HP c/fresa	BERTOLINI	\$/unidad	320.000	
MOTO CULTIVADOR 5 HP 4"	EUROSISTEM	\$/unidad	1.200.000	
PALA COMBATIENTE P/MANEJO FUEGO	ECASO	\$/unidad	15.904	
PALA PLANTADORA largo 32 cm	ECASO	\$/unidad	13.500	
QUEMADOR -MECHERO P/MANEJO FUEGO	ECASO	\$/unidad	85.206	
RASTRILLO MC LEOD P/MANEJO FUEGO	ECASO	\$/unidad	15.564	
RASTRILLO SEGADOR	ECASO	\$/unidad	16.137	
ROZON DOS FILOS P/MANEJO FUEGO	ECASO	\$/unidad	17.370	
ROZON UN FILO P/MANEJO FUEGO	ECASO	\$/unidad	16.072	
MOTOSIERRAS				
50cc 18" LB	HUSQVARNA	\$/unidad	311.900	
61cc 18" LB	HUSQVARNA	\$/unidad	391.000	
61.5cc 20" LB	STIHL MS360	\$/unidad	408.067	
72.2cc 20" LB	STIHL MS381	\$/unidad	481.140	
76.5cc 18" LB	STIHL MS460	\$/unidad	707.080	
ACCESORIOS PARA MOTOSIERRAS				
CADENA ROLLO 100 PIES	OREGON	\$/rollo	213.000	
CADENA 3/8"	STIHL	\$/eslab.	126	
CADENA	OREGON	\$/pulg	150	
ESPADA PUNTA DURA 20"LB, STIHL MS381	STIHL	\$/unidad	36.262	
LIMA CILINDRICA 8"x7/32	NICHOLSON	\$/unidad	640	
LIMA PLANA DE PICA FINA 10"	NICHOLSON	\$/unidad	3.800	
LIMA PLANA DE PICA FINA 8"	NICHOLSON	\$/unidad	3.000	
LUBRICANTE CADENA 200 L	XX 2000	\$/unidad	180.000	
LUBRICANTE PARA MEZCLA 1:50	SUPER TEF-OIL	\$/L	3.500	
PINON TIPO ESTRELLA 3/8" STIHL MS 381	STIHL	\$/unidad	13.875	
HACHAS CUNAS Y OTROS ACCESORIOS				
HACHA PULANSKY	ECASO	\$/unidad	34.940	
OTROS ARTÍCULOS				
MOTOPULVERIZADOR 73cc 14 L	SOLO 423	\$/unidad	398.000	
PULVERIZADOR MANUAL 15 L	SOLO 525	\$/unidad	46.000	
INSUMO PARA PRODUCCIÓN DE MADERA ASERRADA				
MAQUINARIAS				
ASERRADERO DE 3 CORTES	ECASO	\$/unidad	16.000.000	
ASERRADERO MOVIL 36 d 20 HP, Electrico	ECASO	\$/unidad	15.800.000	
ASERRADERO MOVIL 36 d 24 HP, Diesel	ECASO	\$/unidad	18.500.000	
REASERRADORA HORIZONTAL 15 HP	ECASO	\$/unidad	3.800.000	
REASERRADORA HORIZONTAL 20 HP	ECASO	\$/unidad	6.000.000	

ESPECIFICACIÓN	MARCA	UNIDAD	PRECIO	
			PROMEDIO	MÁXIMO
SIERRAS				
CIRCULAR DIENTE FIJO "PICOLORO" 12"	KOLL	\$/unidad	16.400	
CIRCULAR DIENTE FIJO "PICOLORO" 32"	KOLL	\$/unidad	132.000	
DIENTE POSTIZO 48"	PACIFIC-HOE	\$/unidad	1.250.000	
DIENTE POSTIZO 52"	PACIFIC-HOE	\$/unidad	1.476.000	
HUINCHA 3" ACER/CAR 1.0 mm e	FIRCLAVE	\$/m	3.990	
HUINCHA 4" AC/CR/NI 1.1 mm e	FIRCLAVE	\$/m	6.053	
HUINCHA 5" E-NCT 1.2 mme	FIRCLAVE	\$/m	7.980	
HUINCHA 5" V-22N 1.1 mm e	FIRCLAVE	\$/m	7.939	
HUINCHA 6" V-22N 1.25 mm e	FIRCLAVE	\$/m	10.224	
HUINCHA 7" V-22N 1.3 mm e	FIRCLAVE	\$/m	12.548	
HUINCHA 7" V-22N 1.47 mm e	FIRCLAVE	\$/m	16.379	
HUINCHA 8" V-22N 1.47 mm e	FIRCLAVE	\$/m	18.712	
ACCESORIOS DE SIERRAS				
DIENTE POSTIZO 33x7	PACIFIC-HOE	\$/unidad	800	
MEDIA LUNA 2 1/2x9	HOE	\$/unidad	7.000	
MEDIA LUNA 33x9	HOE	\$/unidad	7.000	
ARTÍCULOS DE MANTENCIÓN Y OTROS				
AFILADORA AUTOMATICA 1300 largo	ECASO	\$/unidad	3.625.000	
AFILADORA AUTOMATICA 2000 largo	ECASO	\$/unidad	5.575.000	
MUELA DIAMANTADA PARA AFILADO 150 mm	TECNODIAM	\$/unidad	87.000	
OTRAS MAQUINARIAS				
ASTILLADOR DE DISCO 3 cuchillos 1200 d	ECASO	\$/unidad	11.375.000	
ASTILLADOR DE DISCO 6 cuchillos 1500 d	ECASO	\$/unidad	19.875.000	
ASTILLADOR DE DISCO 6 cuchillos 1676 d	ECASO	\$/unidad	24.875.000	
ASTILLADOR DE TAMBOR 2 cuchillos 400 d	ECASO	\$/unidad	11.500.000	
ASTILLADOR DE TAMBOR 4 cuchillos 800 d	ECASO	\$/unidad	15.327.000	
CHIPEADORA 12 HP 3.5"	LASKI	\$/unidad	3.600.000	
CHIPEADORA INDUSTRIAL 25 HP 6"	BANDIT 65	\$/unidad	20.000.000	
CHIPEADORA INDUSTRIAL 80 HP 9"	BANDIT 90	\$/unidad	29.000.000	
CUCHILLO ASTILLADOR 400x135x14 BRUCKS	HOE	\$/unidad	51.000	
CUCHILLO ASTILLADOR 430x150x16 KOCKOMS	HOE	\$/unidad	65.000	
DESCORTEZADOR ASERRADEROS CABEZAL ROZANTE	ECASO	\$/unidad	15.525.000	
DESCORTEZADOR CILINDRADOR hasta 15 cm	ECASO	\$/unidad	15.750.000	
DESCORTEZADOR CILINDRADOR hasta 20 cm	ECASO	\$/unidad	19.375.000	
DESCORTEZADOR CILINDRADOR Y MOLDURERA hasta 15 cm	ECASO	\$/unidad	23.250.000	
DESCORTEZADOR POLINES 5 - 18 cm d	ECASO	\$/unidad	3.625.000	
DESCORTEZADOR POSTES CALIBRADOR DE POSTES	ECASO	\$/unidad	21.625.000	
HARNERO 100 m3/h	ECASO	\$/unidad	8.200.000	
HARNERO 225 m3/h	ECASO	\$/unidad	14.750.000	
HARNERO 60 m37h	ECASO	\$/unidad	7.562.500	
PLANTA IMPREGNADORA 1.0x10.0 m	ECASO	\$/unidad	16.250.000	
PLANTA IMPREGNADORA 1.2x12.0 m	ECASO	\$/unidad	21.875.000	
INSUMOS PARA LA ELABORACIÓN DE MADERAS				
MAQUINARIAS				
TRONZADOR NEUMATICO 350 d	ECASO	\$/unidad	2.287.500	
TRONZADOR NEUMATICO 450 d	ECASO	\$/unidad	2.437.500	
CUCHILLOS Y FRESAS				
FRESA CIELO 9 mm doble HM	INGEMAD	\$/conjunto	437.400	
FRESA CORNISA 20x20 mm HM	INGEMAD	\$/conjunto	342.000	
FRESA CUARTO RODON 20x20 mm HM	INGEMAD	\$/conjunto	380.100	
FRESA FORRO C/CHAFLAN 9 a 20 mm HM	INGEMAD	\$/conjunto	323.000	
FRESA FORRO C/CHAFLAN 9 a 20 mm HSS	INGEMAD	\$/conjunto	271.200	
FRESA P/ CUBIERTA MUEBLES 160x30 mm HM	INGEMAD	\$/conjunto	199.800	
FRESA P.ENSAMBLE "F.JOINT" 160x32x50 mm Z4 HS	LEUCO	\$/unidad	242.000	
FRESA PISO 9 a 20 mm HM	INGEMAD	\$/conjunto	323.000	

ESPECIFICACIÓN	MARCA	UNIDAD	PRECIO	
			PROMEDIO	MÁXIMO
FRESA PISO 9 a 28 mm HSS	INGEMAD	\$/conjunto	271.200	
FRESA P/PUERTAS MUEBLES 125x30 mm HM	INGEMAD	\$/conjunto	235.000	
FRESA TINGLADO C/CHAFLAN 14 mm HM	INGEMAD	\$/conjunto	323.000	
FRESA TINGLADO C/CHAFLAN 20 mm HM	INGEMAD	\$/conjunto	323.000	
FRESA TINGLADO-CALIFORNIA 14 mm HM	INGEMAD	\$/conjunto	323.000	
FRESA TINGLADO-CALIFORNIA 20 mm HM	INGEMAD	\$/conjunto	323.000	
PRODUCTOS QUIMICOS				
PRESERVANTES DE MADERA				
	<u>ENVASE</u>			
ANTIMANCHA	120 L	MADPLUS	\$/L	1.246
ANTIMANCHA	20 L	HYLITE EXTRA	\$/L	3.398
ANTIMANCHA	200 L	CUTROL	\$/L	1.699
ANTIMANCHA		ANTIBLU CC	\$/L	3.964
ANTIMANCHA		ANTIBLU 375	\$/L	1.359
PRESERVANTE CCA-C 70% OX AC LIQ.	100 kg	WOLMAN	\$/kg	1.416
HERBICIDAS				
	<u>ENVASE</u>			
AMIZOL 90% WP	2 kg	BAYER	\$/kg	12.174
AMIZOL 90% WP	25 kg	BAYER	\$/kg	11.891
HACHE-1-2000 175 EC VIVERO	1 L	BAYER	\$/L	14.723
HACHE-1-2000 175 EC	20 L	BAYER	\$/L	14.156
USTINEX 80% WP CORTA FUEGO	25 kg	BAYER	\$/kg	7.928
NEMATICIDAS				
	<u>ENVASE</u>			
NEMACUR 240 SC	10 L	BAYER	\$/L	9.796
INSECTICIDAS				
	<u>ENVASE</u>			
ALSYSTIN 480 SC FOLLAJE	1 L	BAYER	\$/L	38.505
TAMARON 600 SL VIVERO	1 L	BAYER	\$/L	4.700
TAMARON 600 SL VIVERO	20 L	BAYER	\$/L	4.417
FUNGICIDAS				
	<u>ENVASE</u>			
OXI-CUP 50%	25 kg	QUIMETAL	\$/kg	4.247
POMARSOL FORTE 80% WP DAMPING-OFF	5 kg	BAYER	\$/kg	3.567
DESINFECTANTES DE SEMILLAS				
	<u>ENVASE</u>			
BAYTAN 150 FS	1 L	BAYER	\$/L	22.367
BAYTAN 150 FS	20 L	BAYER	\$/L	21.914
ADHESIVOS				
	<u>ENVASE</u>			
CATALIZADOR R.6044	20 kg	R 6044	\$/kg	1.416
RESORCINOL FORMALDEHIDO c/envase	25 kg	OXILITE 6043	\$/kg	3.681
UREA FORMALDEHIDO c/envase	130 kg	ADELITE 6238	\$/kg	651
UREA FORMALDEHIDO c/envase	25 kg	ADELITE 6238	\$/kg	764

TARIFAS DE FLETES

ESPECIFICACIÓN	ORIGEN	DESTINO	UNIDAD	PRECIO	
				PROMEDIO	MÁXIMO
MADERA ASERRADA	CONSTITUCION	SANTIAGO	\$/m3	11.155	
	NACIMIENTO	COLLIPULLI	\$/m3	6.693	
	OSORNO	SANTIAGO	\$/t	30.000	
	PANGUIPULLI	SANTIAGO	\$/t	15.000	
	PICHILEMU	SANTA CRUZ	\$/m3	3.395	
	PLACILLA	CON - CON	\$/m3	4.452	
	PLACILLA	LA CALERA	\$/m3	5.809	
	PLACILLA	LA LIGUA	\$/m3	8.353	
	PLACILLA	LLAY LLAY	\$/m3	6.784	
	PLACILLA	LOS ANDES	\$/m3	7.759	
	PLACILLA	QUINTERO	\$/m3	5.554	
	PLACILLA	SAN ANTONIO	\$/m3	8.353	
	PLACILLA	SAN FELIPE	\$/m3	7.462	
	PLACILLA	SANTIAGO	\$/m3	8.353	
	PLACILLA	VALPARAISO	\$/m3	3.731	
	PLACILLA	VILLA ALEMANA	\$/m3	4.706	
	PLACILLA	VIA DEL MAR	\$/m3	3.731	
MADERA ASERRADA EN BASAS	PLACILLA	CON - CON	\$/m3	4.706	
	PLACILLA	LA CALERA	\$/m3	6.021	
	PLACILLA	LA LIGUA	\$/m3	8.692	
	PLACILLA	LLAY LLAY	\$/m3	7.081	
	PLACILLA	LOS ANDES	\$/m3	8.056	
	PLACILLA	QUINTERO	\$/m3	5.809	
	PLACILLA	SAN ANTONIO	\$/m3	8.692	
	PLACILLA	SAN FELIPE	\$/m3	7.802	
	PLACILLA	SANTIAGO	\$/m3	8.692	
	PLACILLA	VALPARAISO	\$/m3	3.943	
	PLACILLA	VIA ALEMANA	\$/m3	4.918	
	PLACILLA	VIA DEL MAR	\$/m3	3.943	
MADERA DIMENSIONADA	CONSTITUCION	SANTIAGO	\$/m3	9.700	
	VIII REGION	ANTOFAGASTA	\$/m3	57.656	
	VIII REGION	ARICA	\$/m3	78.165	
	VIII REGION	COPIAPO	\$/m3	41.324	
	VIII REGION	IQUIQUE	\$/m3	69.450	
	VIII REGION	IV REGION	\$/m3	29.440	
	VIII REGION	SANTIAGO	\$/m3	21.237	
	VIII REGION	VIA DEL MAR	\$/m3	23.622	
MADERA ELABORADA	CONSTITUCION	CASTRO	\$/m3	16.975	
	CONSTITUCION	SANTIAGO	\$/m3	6.790	7.275
TAB. PARTICULAS CORRIENTE	12.0 mm e	VALDIVIA	\$/m2	184	
	15.0 mm e	VALDIVIA	\$/m2	231	
	18.0 mm e	VALDIVIA	\$/m2	272	
	24.0 mm e	VALDIVIA	\$/m2	335	
	32.0 mm e	VALDIVIA	\$/m2	447	
	8.0 mm e	VALDIVIA	\$/m2	122	
TAB. PARTICULAS CORRIENTE	9.0 mm e	VALDIVIA	\$/m2	145	
TAB. PARTICULAS ENCHAPADA	12.0 mm e	VALDIVIA	\$/m2	264	
	15.0 mm e	VALDIVIA	\$/m2	308	
	18.0 mm e	VALDIVIA	\$/m2	341	
TABLERO DE FIBRAS	3.0 mm e	YUNGAY	\$/m2	65	
	4.8 mm e	YUNGAY	\$/m2	105	
TABLERO DE FIBRAS MDF	12.0 mm e	CONCEPCION	\$/m2	154	
	15.0 mm e	CONCEPCION	\$/m2	679	
	15.0 mm e	CONCEPCION	\$/m2	726	
	15.0 mm e	CONCEPCION	\$/m2	508	
	15.0 mm e	CONCEPCION	\$/m2	685	
	15.0 mm e	CONCEPCION	\$/m2	427	

ESPECIFICACIÓN	ORIGEN	DESTINO	UNIDAD	PRECIO	
				PROMEDIO	MÁXIMO
	15.0 mm e	CONCEPCION	SANTIAGO	\$/m2	193
	15.0 mm e	CONCEPCION	TALCA	\$/m2	185
	15.0 mm e	CONCEPCION	V REGION	\$/m2	235
	15.0 mm e	VALDIVIA	PUERTO MONTT	\$/m2	260
	15.0 mm e	VALDIVIA	PUNTA ARENAS	\$/m2	827
	15.0 mm e	VALDIVIA	TEMUCO	\$/m2	230
	15.0 mm e	YUNGAY	ANTOFAGASTA	\$/m2	520
	15.0 mm e	YUNGAY	ARICA	\$/m2	698
	15.0 mm e	YUNGAY	CHILLAN	\$/m2	137
	15.0 mm e	YUNGAY	COPIAPO	\$/m2	379
	15.0 mm e	YUNGAY	IQUIQUE	\$/m2	623
	15.0 mm e	YUNGAY	LA SERENA	\$/m2	276
	15.0 mm e	YUNGAY	PUERTO MONTT	\$/m2	248
	15.0 mm e	YUNGAY	SANTIAGO	\$/m2	192
	15.0 mm e	YUNGAY	TALCA	\$/m2	159
	15.0 mm e	YUNGAY	TEMUCO	\$/m2	172
	15.0 mm e	YUNGAY	VALDIVIA	\$/m2	211
	15.0 mm e	YUNGAY	VIA DEL MAR	\$/m2	228
	20.0 mm e	CONCEPCION	SANTIAGO	\$/m2	257
TROZOS PARA PULPA		BOSQUE (50 KM)	ARAUCO	\$/t	3.028

Estimado lector:

El Boletín de Precios Forestales es una publicación Técnica que se edita cada tres meses. La suscripción anual tiene un valor de \$20.000, que incluye gastos de envío.

Si usted desea suscribirse a esta publicación, favor enviar la orden incluida, adjuntando cheque cruzado y nominativo a nombre de "Instituto Forestal", Av. Sucre N°2397, Ñuñoa, Santiago.

ORDEN DE SUSCRIPCIÓN AL "BOLETÍN DE PRECIOS" (4 números al año)
INSTITUTO FORESTAL VALOR \$20.000

FECHA INSCRIPCIÓN: _____ CHEQUE N°: _____ BANCO: _____

NOMBRE COMPLETO: _____

CARGO O ACTIVIDAD: _____

NOMBRE DE LA EMPRESA: _____

RAZÓN SOCIAL: _____ RUT: _____

DIRECCIÓN: _____

CIUDAD: _____ REGIÓN: _____ FONO: _____

FAX: _____ CASILLA: _____ E-MAIL: _____

PRODUCTO QUE FABRICA O SERVICIO QUE PRESTA: _____

METODOLOGÍA GENERAL

I PRECIOS DE PRODUCTOS FORESTALES

LOS PRECIOS DE LOS DISTINTOS PRODUCTOS SE OBTIENEN POR ENCUESTAS DIRECTAS A LAS EMPRESAS PRODUCTORAS, CORRESPONDIENTES EN LA MAYORÍA DE LOS CASOS A PRECIOS DE LISTA. EN EL CASO DE:

- SEMILLAS (E): LOS PRECIOS SON ENTREGADOS POR EL CENTRO DE SEMILLAS DE CHILLÁN (CONAF)
- PLANTAS FORESTALES (E): SE OBTIENEN POR CONSULTAS A LOS VIVEROS MÁS REPRESENTATIVOS DE CADA REGIÓN
- TROZAS ASERRABLES (P): CORRESPONDE AL PRECIO DE COMPRA DE LOS ASERRADEROS, EXPRESADO EN M³, EQUIVALENTE A 22 PULG MADERERAS PARA TROZAS DE 3,6 M DE LARGO Y A 26 PULG PINERAS PARA TROZAS DE 3,2 M DE LARGO.
- TROZAS PARA PULPA (P): CORRESPONDE AL PRECIO DE COMPRA FIJADO POR LAS EMPRESAS PAPELERAS, PUESTO EN CANCHA DE LA PROVINCIA INDICADA Y EL PRECIO DE COMPRA DE OTRAS EMPRESAS.
- POSTES Y POLINES (P): ESTOS PRECIOS SON CONSULTADOS EN LAS PLANTAS IMPREGNADORAS MÁS REPRESENTATIVAS, CORRESPONDIENDO AL DE COMPRA EN EL CASO DE POSTES Y POLINES SIN IMPREGNAR Y AL PRECIO DE VENTA, EN PRODUCTOS IMPREGNADOS.
- MADERA ASERRADA (P): CORRESPONDE AL PRECIO DE VENTA DE ASERRADEROS DE LA VIII REGIÓN Y AL PRECIO DE COMPRA POR PARTE DE LAS BARRACAS, PUESTO EN EL LUGAR DE ORIGEN O DESTINO. LOS ESTABLECIMIENTOS ENCUESTADOS EN ESTE CASO CORRESPONDEN A UNA MUESTRA DETERMINADA EN BASE AL CENSO DE BARRACAS Y ASERRADEROS DE 1986 Y 1990, RESPECTIVAMENTE.
- MADERA DIMENSIONADA Y ELABORADA (P): CORRESPONDE AL PRECIO DE VENTA CONSULTADO EN BARRACA
- TABLEROS Y CHAPAS (P): CORRESPONDE A PRECIOS DE PRODUCTOS PUESTOS EN SANTIAGO, CONSULTADOS AL TOTAL DE LAS EMPRESAS PRODUCTORAS.
- CAJAS, PALLETS Y BINS (E): CORRESPONDEN A PRECIOS DE REFERENCIA CONSULTADOS A EMPRESAS PRODUCTORAS Y EMPRESAS EXPORTADORAS DE FRUTA.

NOTA: (P): PRECIOS PUBLICADOS PERMANENTEMENTE
(E): PRECIOS PUBLICADOS ESTACIONALMENTE

II PRECIOS DE INSUMOS FORESTALES

ESTOS PRECIOS SE OBTIENEN POR CONSULTA EN LAS EMPRESAS MÁS REPRESENTATIVAS.

III TARIFAS DE FLETES

CORRESPONDE A TARIFAS ENTREGADAS POR EMPRESAS PRODUCTORAS Y A TARIFAS DE EMPRESAS DE TRANSPORTE FORESTAL

OBSERVACIONES

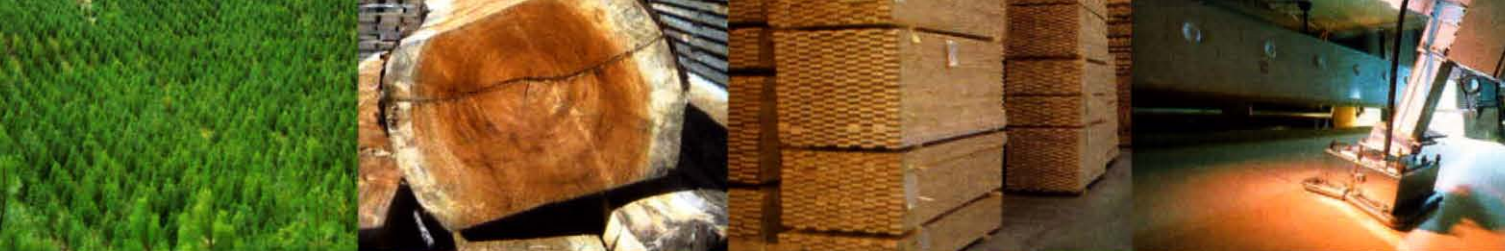
1. Todos los precios presentados deben ser considerados como referenciales, por cuanto no consideran negociaciones por volumen y forma de pago, premios por cumplimiento de contrato y otros.
2. Los precios no incluyen el impuesto al valor agregado (IVA).
3. Los precios deben entenderse como válidos al momento de la encuesta (primera semana del mes de la publicación)
4. Los precios de madera aserrada, dimensionada y elaborada corresponden a calidad I-IV y a un contenido de humedad 30% (seco al aire), excepto que se especifique lo contrario. Estos precios se presentan en m³, equivalente a 48,5 pulgadas en pino radiata y álamo y a 42,4 pulgadas en el caso de especies nativas.
5. Mayores antecedentes sobre la información presentada pueden ser solicitados al Área de Estudios Económicos y del Ambiente-Instituto Forestal.
6. Madera Pulpable: Metro ruma = (1 m x 1 m x 2,44 m) = 1,6 m³ sólidos
7. Astillas: Metro estéreo = (1 m x 1 m x 1 m) no compactado

ABREVIATURAS

LB	: Largo de barra	l	: Largo	M	: Maceta
P	: Paso	e	: Espesor	T	: Tubete
W	: Widia	Ch	: Contenido de humedad	S	: Speedling
HHS	: Acero rápido	d	: Diámetro	1:0; 1:1; etc.	: Raíz desnuda

CALENDARIO DE PUBLICACIÓN DE PRECIOS SEGÚN TIPO DE PRODUCTO

TIPO	MARZO	JUNIO	SEPTIEMBRE	DICIEMBRE
PRODUCTOS				
Plantas y semillas forestales		X		
Carbón, leña	X	X	X	X
Madera en trozos	X	X	X	X
Postes y polines impregnados	X	X	X	X
Maderas tratadas	X	X	X	X
Madera aserrada	X	X	X	X
Mad. dimensionada y elaborada	X	X	X	X
Tableros y chapas	X	X	X	X
Envases de madera				X
INSUMOS				
Energéticos y lubricantes	X	X	X	X
Artículos de plantación y poda	X	X		
Insumos para explotación de bosques, excluidas maquinarias	X	X	X	X
Artículos de medición				X
Insumos para produc. de mad. aserrada excluida maquinaria	X	X	X	X
Artículos de seguridad y protección	X	X	X	X
Insumos para elaboración, excepto maquinarias	X	X	X	X
Maquinaria en general				X
Preservantes de madera	X	X	X	X
Herbicidas	X	X		
Nematicidas, insecticidas, fungicidas y desinfectantes de semillas			X	X
Adhesivos	X	X	X	X
FLETES	X	X	X	X
Boletín de Precios Forestales, es una publicación trimestral, elaborada por el Centro de Información Forestal del Instituto Forestal. Dirija su correspondencia a Av. Sucre 2397, Ñuñoa. Fono: 3667108. Fax: 3667131.				



INFOR

Creando valor forestal para Chile

www.infor.gob.cl

SEDE DIAGUITAS

Avenida El Santo 3345,
Departamento 332, La Serena.
Fono/Fax: (56-51) 543627

SEDE METROPOLITANA

Sucre 2397, Nuñoa. Santiago.
Fono: (56 - 2) 3667100
Fax: (56 - 2) 3667131

SEDE BIO BÍO

Camino a Coronel Km. 7,5,
Concepción.
Fono/Fax: (56-41) 2853260

SEDE VALDIVIA

Fundo Teja Norte s/n,
Valdivia. Casilla: 385, Valdivia.
Fono: (56-63) 335200
Fax: (56-63) 218968

SEDE PATAGONIA

Riquelme 147, Coyhaique.
Fono: (56-67) 573159